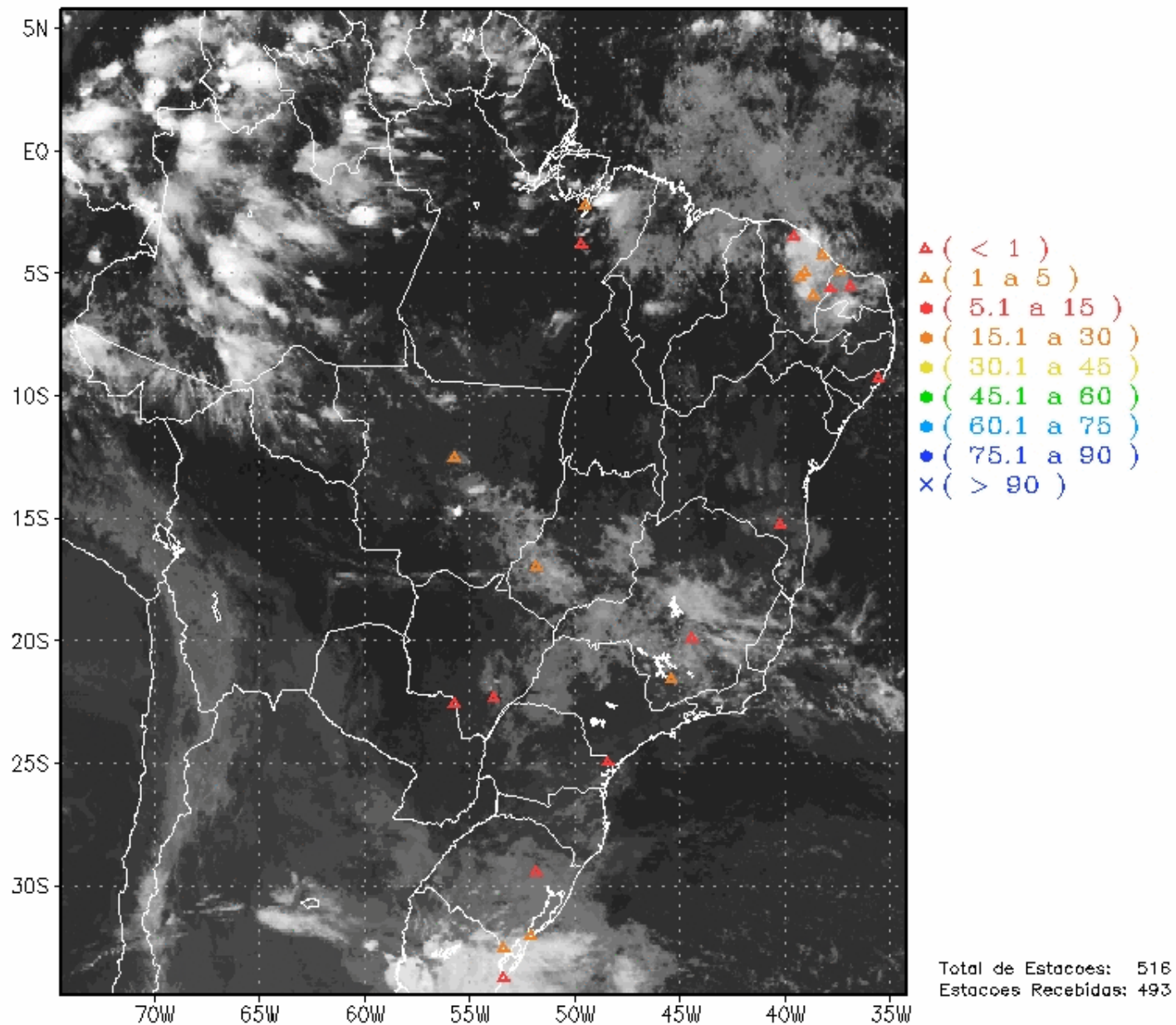


INMET GOES-16 IR 2018/05/18 00:00 UTC +
Estações Automáticas, Chuva (mm/h)

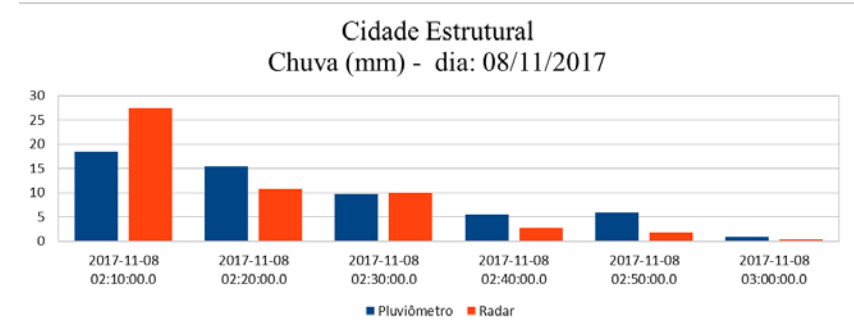
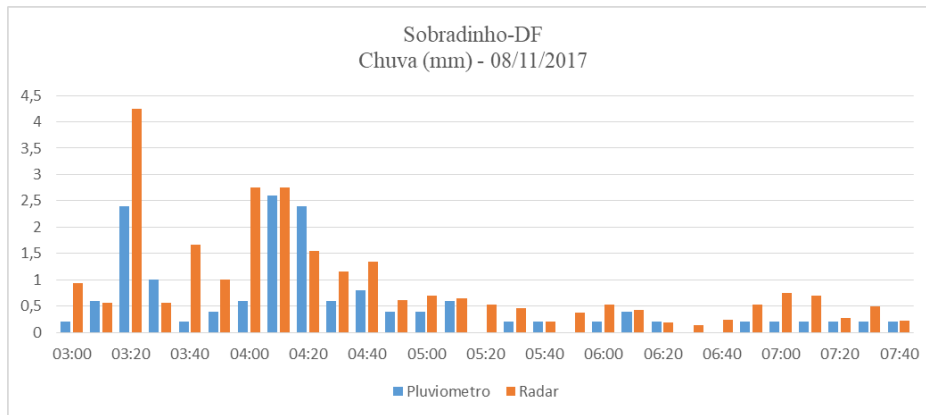
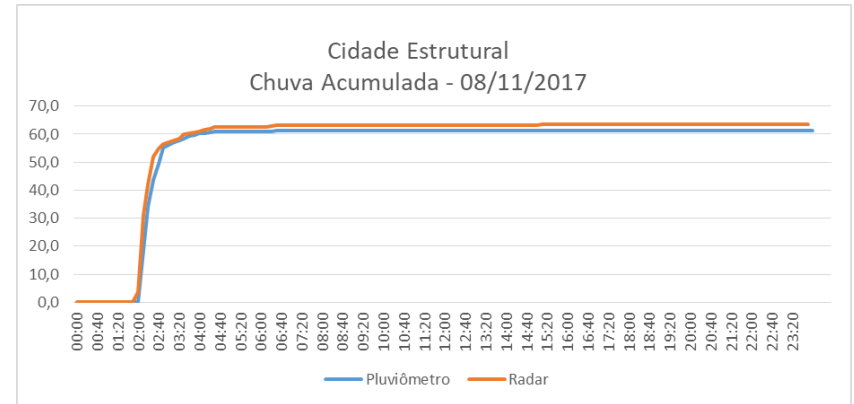
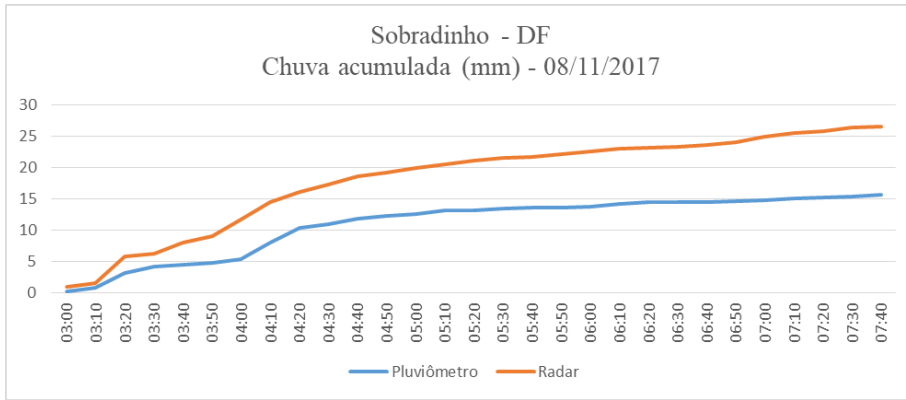


Estimativa de Precipitação por Radar

Marshall e Palmer (1948) aos dados dBz, ou seja:

$$Z = a R^b, \quad \text{com } a = 200 \text{ e } b = 1,6$$

$$R_n = \int_{t_0}^{t_f} \left(\frac{10^{(dBz/10)}}{200} \right)^{5/8} dt$$



Estimativa de Precipitação por Radar

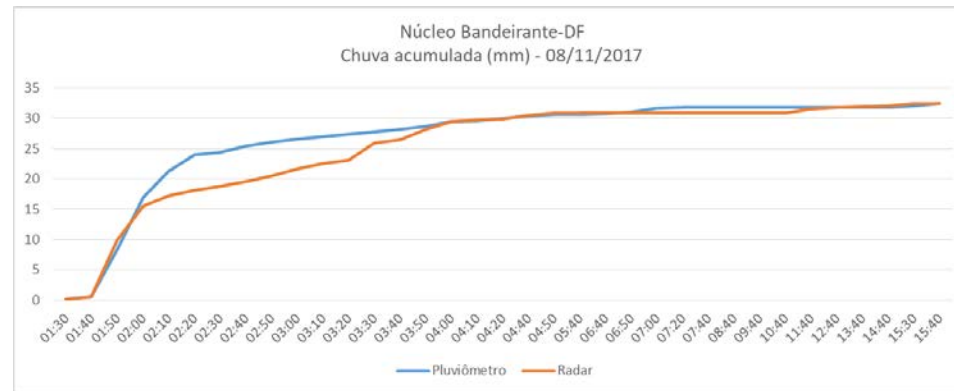
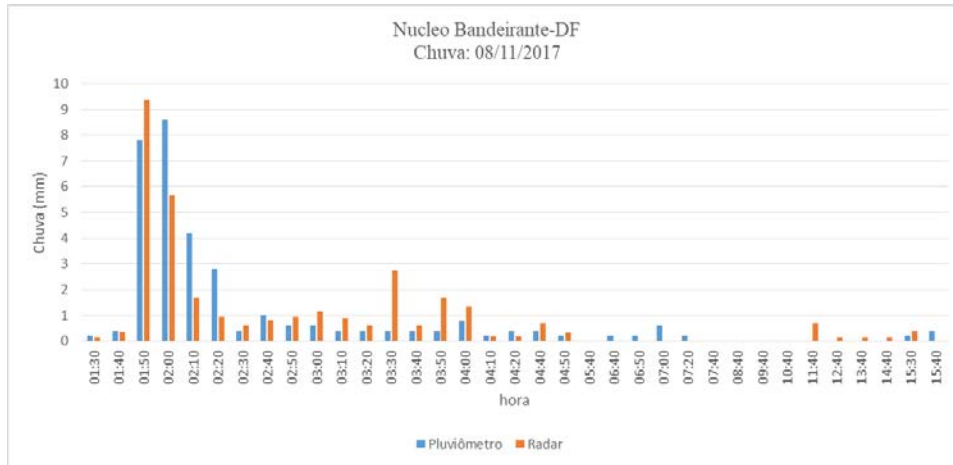
Marshall e Palmer (1948) aos dados dBz, ou seja:

$$Z = a R^b,$$

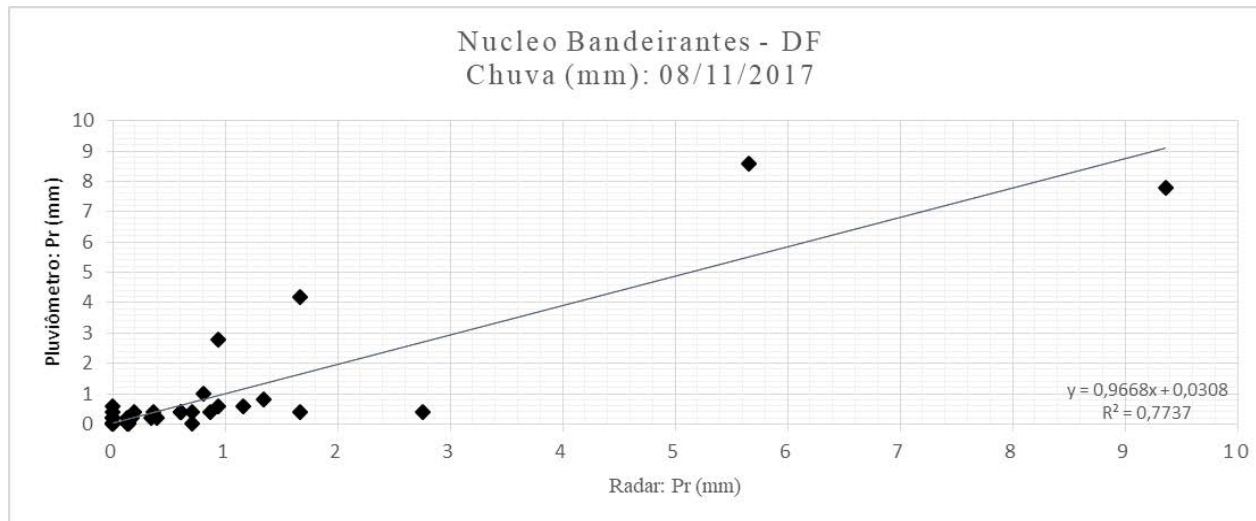
com $a = 200$ e $b = 1,6$



$$R_n = \int_{t_0}^{t_f} \left(\frac{10^{(dBz/10)}}{200} \right)^{5/8} dt$$



Estimativa de Precipitação por Radar



Estação	Hora (UTC)	Chuva: Pluviômetro (mm)	Chuva: Radar (mm)	Acumulado 24h (mm)	
				Pluv.	Rad.
Brasília – DF	03:00	23,8	22,0	32,0	38,1
Brazlândia-DF	04:00	5,0	8,3	23,4	35,9
Gama (Ponte Alta)	02:00	26,6	10,3	33,4	14,7
Paranoá – DF	02:00	2,6	3,6	9,4	17,3

Estimativa de Precipitação por Radar

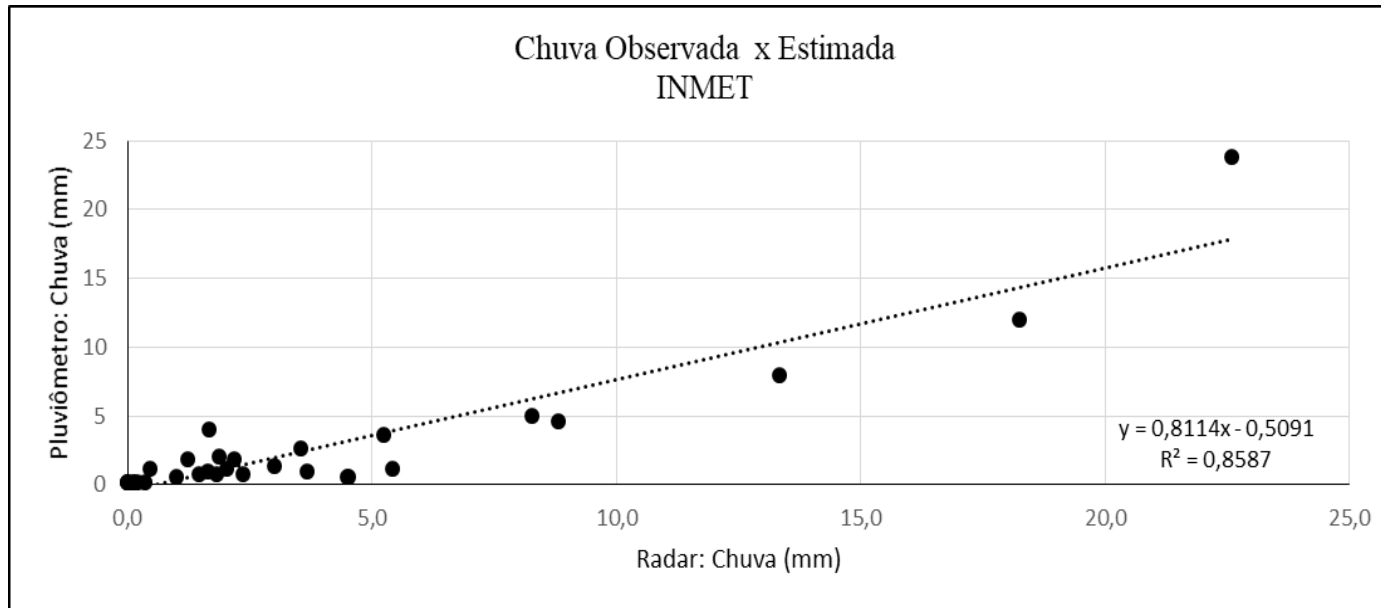
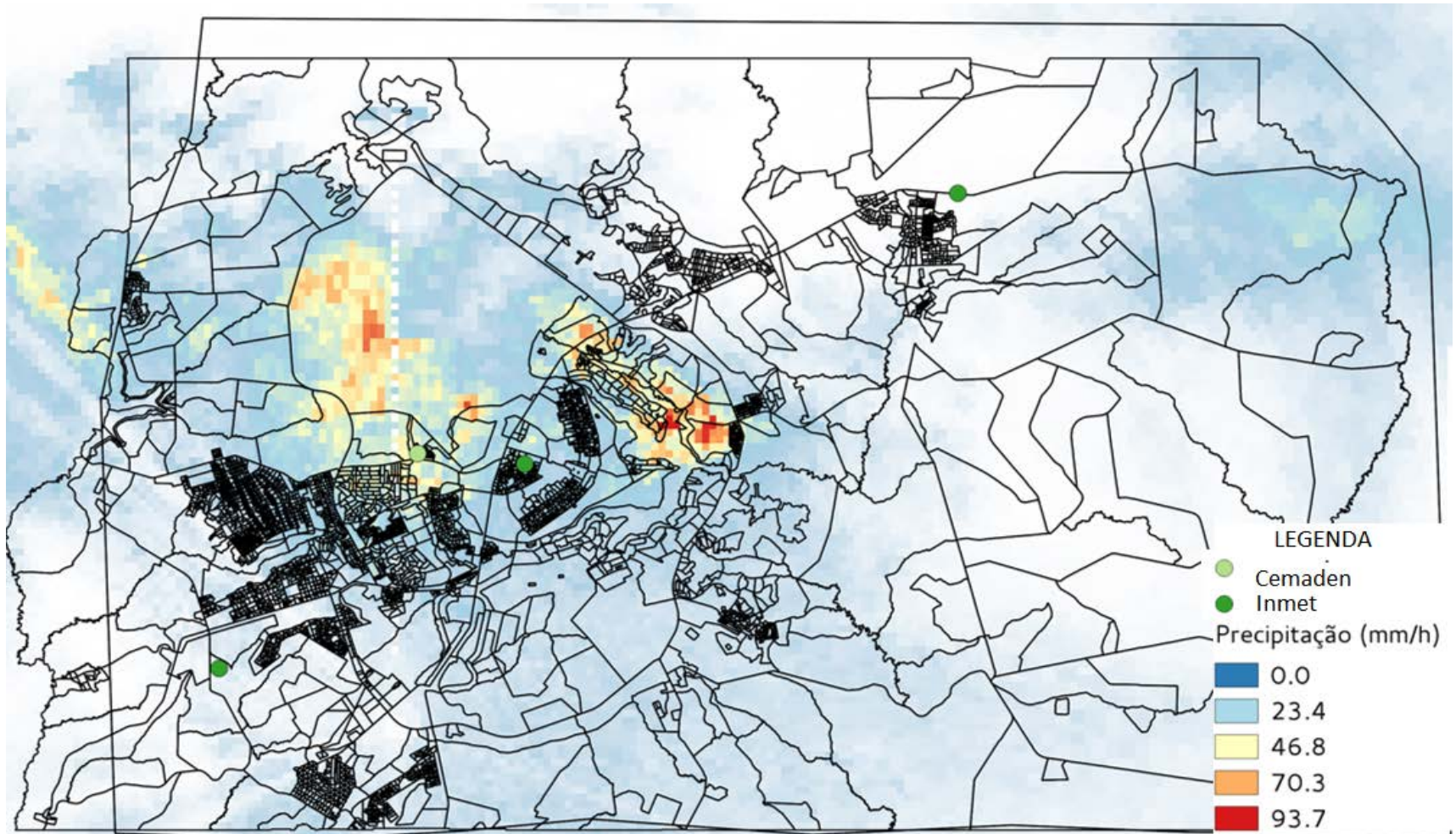


Tabela 2 - Tabela de contingência para os eventos de chuva e não chuva.

	Radar: Chuva (100 eventos)	Radar: Sem chuva (100 eventos)
Acertos (%)	89	92
Erros (%)	11	8

Estimativa de Precipitação por Radar



Ocorrência de chuva forte em Brasília – DF no dia 08/11/2017 às 03 UTC



MINISTÉRIO DA AGRICULTURA DA PECUÁRIA E ABASTECIMENTO
INSTITUTO NACIONAL DE METEOROLOGIA
COORDENAÇÃO DE AGROMETEOROLOGIA
SEÇÃO DE PRODUTOS DE IMAGENS SATÉLITE – SEPIS/CAPRE



Obrigado!

**Seção de Produtos de Imagens de Satélite
SEPIS**

CONTATO:

(61)2102-4703

sepis.df@inmet.gov.br