



Secretaría de
Gestión de Riesgos



SEGUNDA REUNION DE GRUPO DE TRABAJO DE COORDINACION REGIONAL SOBRE LAS NECESIDADES DE DATOS SATELITALES DE LA AR III Y AR IV

Estado de la recepción de imágenes por satélite:

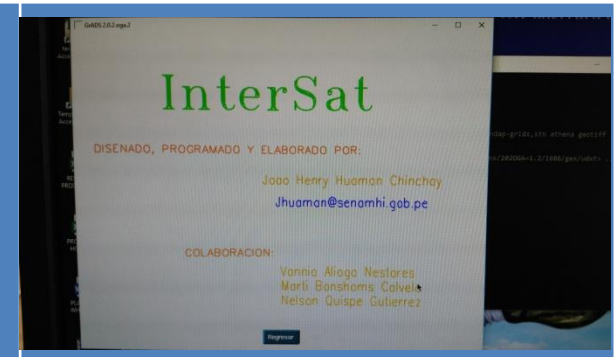
Se recibe información de GOES 13 por medio del sistema GVAR, los canales usados son visible, infrarrojo, vapor de agua. Resolución 12 km x 12 km, sectorizado (subdominio) a 8 km; para los canales indicados son 5 bandas 2 infrarrojo, 2 vapor de agua, 1 visible. Resolución temporal: GOES 13, 75ºW. El sistema está operativo. Se recibe información cada 30 min.

Software utilizado:

GRADS 2.0.2.oga.2
INTERSAT

DELL VOSTRO i5
1 usuario

Focos de calor
Áreas de mal tiempo (Ch4)
Se conoce que falta carga automática de modelos GLOBAL, WRF y otros, que están incorporados en SENAMHI.

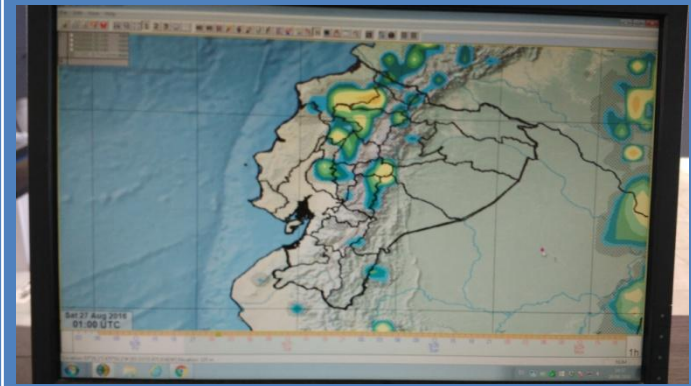


Estado de la recepción de imágenes por satélite (2):

**SMARTMET
5.10**

**Carga de modelos GFS, GEM
Visualización GVAR, WRF1,
WRF2, WRF3, WRF4 (locales)**

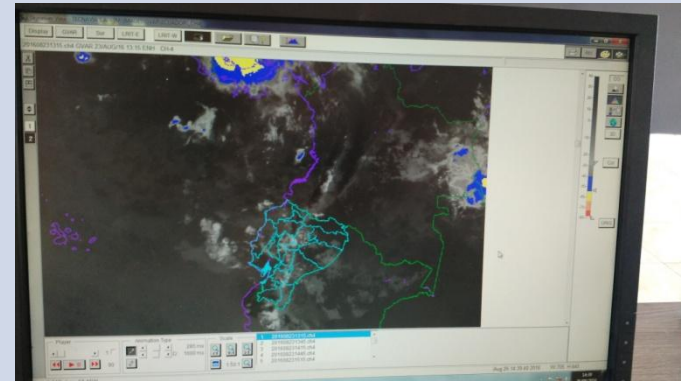
**WORKSTATION
DELL
PRECISION**



**Skyceiver
View
TECNAVIA
S.A.**

Visualización GVAR

HP Core 2



Situación actual de la planificación para recibir nuevos datos, GOES R y otros:

Se conoce la existencia del nuevo sistema GOES-R pero no se tiene planificación alguna al momento. Las consulta a fábrica indica que no conocen información suficiente para poder ofrecer mejoras al sistema adquirido por INAMHI, sea en hardware y/o software.

Situación actual de la planificación para recibir nuevos datos, GOES R y otros:

Marca: VCS

Modelo: DSR11

Modelo SFD-1691.0038.

Marca: Quorum

Down Converter, Modelo
ESD/SG-1691.0-1375

Marca: Quorum

CPU Dell

UPS de 1.5 KVA



Aplicaciones que incluyan datos por satélite

Actualmente las aplicaciones permiten una vigilancia permanente de las condiciones atmosféricas en Ecuador y en la región.

La aplicación utilizada es la disponible en GVAR para procesamiento de la imagen: loops, colores, etc. No se conoce si esta aplicación servirá para los nuevos productos GOES-R

Necesidades de formación y entrenamiento

Formación en tratamiento, procesamiento, interpretación de los nuevos productos de GOES-R

Cupo para al menos 2 personas por año. INAMHI dispone de personal de reciente ingreso.

Se han retirado al momento 3 personas de nombramiento, y se cancelaron a 10 de contrato.

Gracias por su atención !

Contacto:

OMRA

Teléfono: (593) 2 397 11 00 ext.: 2121

E-mail: ecruz@inamhi.gob.ec